



ARAPL
Côte d'Azur

oriffpl
REGION SUD



Maison des
Professions Libérales

Offre de formations

SEPTEMBRE 2024 / DÉCEMBRE 2024



Qualiopi 
processus certifié

 RÉPUBLIQUE FRANÇAISE

La certification qualité a été
délivrée au titre de la ou des
catégories d'actions suivantes :
Actions de formation

CLUB AVANTAGES ARAPL CÔTE D'AZUR



R3 REDUCBOX
Accélérateur de bons plans



**DES RÉDUCTIONS EXCLUSIVES, UNE VÉRITABLE OFFRE
ASSIMILÉE À UN COMITÉ D'ENTREPRISE ARAPL !**

VOYAGES CULTURE SHOPPING

REDUCBOX votre plateforme on-line d'avantages négociés
tout au long de l'année en votre qualité d'adhérent.

reducbox.com

Grâce à elle, boostez votre bien-être et celui de vos salariés !



Mode



Beauté



Voyages



Bons d'achat
alimentaires



Evénements



**+de 150 000 offres
locales et nationales à
tarifs négociés !**





EDITO



Avant de vous plonger dans les thématiques que nous vous avons concoctées pour cette fin d'année, laissez-moi vous transmettre l'ADN de l'ARAPL2CA et son évolution vers la « Maison des Professions Libérales ».

En 46 ans, nous avons pu mesurer combien il est difficile d'explicitier notre légitimité à vos côtés et ceux de vos pairs qui vous ont précédés, nos valeurs, la bienveillance de nos messages fédérateurs et les objectifs qui nous animent.

Nous insistons pourtant sur notre action qui persiste à vous apporter une valeur probante à votre comptabilité, renforcer votre capacité à faire preuve de transparence fiscale, d'être entouré de partenaires éthiques, de disposer d'un acteur complémentaire à l'action de l'expert-comptable, en capacité additionnelle de vous soutenir dans le développement de votre exercice professionnel et vous acculturer au statut de chef d'entreprise.

Notre posture associative vous garantit non seulement une mutualisation de moyens aux tarifs sans équivalent, générateur d'économies, mais aussi et surtout, cette « assurance » contre tout risque fiscal ou entrepreneurial. Notre rôle d'accompagnateur et de relais essentiel à votre pérennisation devraient résonner, et prendre sens, dans l'esprit de tous les indépendants, sans distinction.

Malgré, la disparition du couperet fiscal, rien ne change en matière d'imposition et l'utilité de l'adhésion, est plus que jamais d'actualité. Le temps d'une faible probabilité de contrôle fiscal est révolu, la facturation électronique devient une réalité et une obligation, les recoupements entre organismes sociaux et fiscaux sont patents pour un État résolu à combler le déficit abyssal des comptes publics...

Se sentir épaulé, entouré, secondé, écouté, coaché, formé, rassuré, disposer d'un garde-fou efficace s'avèrent des sensations sans pareil et une attitude recherchée par tout chef d'entreprise désirent évoluer sereinement.

Dans une recherche constante d'économies, la réduction d'impôt pour frais de comptabilité et d'adhésion (soumise à conditions cumulative), l'offre formation, les avantages du comité d'entreprise, les permanences spécialisées gratuites et le service de petites annonces... viennent compléter, autofinancer et rentabiliser largement notre cotisation d'un peu plus de 20 €/mois. Un tarif somme toute similaire à celui d'une simple cotisation carte bleue, mais bien plus intéressant en termes de prestations, de soutien et d'accompagnement.

Un ensemble reposant sur des convictions et un engagement profond de servir l'intérêt général, justifiant le déploiement de ce concept « Maison des Professions Libérales », et qui propose désormais à tous, un référent incontournable sur le territoire azuréen, accompagnant l'indépendant, par une offre formation dédiée création puis transversale, de son intention entrepreneuriale jusqu'à son départ en retraite

Nous restons votre meilleur allié et nous ne doutons pas de cette prise de conscience, pour une poursuite toujours plus efficiente de notre collaboration. ”

*H-Michel DAU
Directeur Général*

NOS FORMATIONS



Être membre de l'ARAPL2CA, c'est bénéficier d'un pôle formation certifié Qualiopi, un gage incontestable de qualité. Avec nous, montez en compétences, appropriiez-vous les moyens de piloter efficacement votre activité, soyez toujours à la pointe, pour garantir la pérennité de votre entreprise, échangez avec d'autres professionnels et créez du lien. Notre équipe de formateurs, à l'expertise avérée dans leur domaine de prédilection, saura être un soutien opérationnel tout au long de votre exercice professionnel.

En participant à nos formations, vous pourriez être éligible au Crédit d'Impôt pour la Formation des Dirigeants (CIFD). Avec un plafond fixé à 40 fois le salaire minimum horaire et un montant doublé jusqu'au 31 décembre 2024 (932 €), cette opportunité représente une stratégie efficace pour optimiser votre budget et vous former à un coût avantageux !



Tétet Dembélé
Responsable pôle formation





LES FORMATIONS MPL

Une offre globale proposée par les deux piliers indissociables que sont l'ARAPL Côte d'Azur et l'Oriff PL Région Sud.

Avec nos **5 grandes thématiques** : *Aide à l'installation et à la création d'entreprise ; Gestion globale ; Efficacité professionnelle ; Langues ; Numérique et communication digitale* ; vous disposez de toutes **les ressources nécessaires** pour développer vos compétences, actualiser vos connaissances et rester à la pointe des meilleures pratiques et des dernières technologies.

Pour un chef d'entreprise, **se former est plus qu'une nécessité**, c'est un investissement stratégique. Au travers de nos ateliers, nos webinaires, nos sessions en présentiel, nos afterworks ou nos visioconférences, nous vous offrons des solutions adaptées à vos besoins, à des tarifs **ultra-compétitifs, voire gratuits**.

Profitez de notre offre pour combiner votre formation métier avec des formations de pointe, tout en **optimisant vos budgets** grâce aux prises en charge OPCO et au crédit d'impôt formation du dirigeant.



OFFRE ARAPL



**Les places sont limitées !
Sélectionnez dès maintenant vos journées de formations.**

JE SUIS :

ADHÉRENT

**J'ai accès à toute l'offre de formations ARAPL
+
l'Offre ORIFF PL
dont 2 journées totalement prises en charge,
chaque année, sur le catalogue
« gestion et développement d'entreprise »**

ADHÉRENT JEUNE CRÉATEUR

installé depuis moins de 12 mois

**J'ai accès à toute l'offre de formations ARAPL
+
Offre ORIFF PL
dont une prise en charge totale de :
5 journées de formation non renouvelables sur le catalogue
« création d'entreprise et aide à l'installation”
+
2 journées de formation renouvelables annuellement sur le
catalogue « gestion et développement d'entreprise »**

NON ADHÉRENT

**J'ai accès à toute l'offre de formations ARAPL et
ORIFF PL sous conditions .**

cf: pages de contact pour plus d'informations.

LE C.I.F.D. : C'EST QUOI ?



Réduisez vos impôts par le crédit d'impôt formation des dirigeants tout en optimisant votre budget formation par l'offre MPL !

Jusqu'au 31 décembre 2024, l'État vous encourage à investir dans votre formation continue en vous proposant, un crédit d'impôt. Un bon moyen de développer ses compétences !

1. Qui peut en bénéficier ?

Tous les dirigeants d'entreprises, peu importe la taille ou le secteur d'activité, qu'il s'agisse d'un entrepreneur individuel, d'un gérant de société, d'un président ou d'un directeur général, imposés au réel.

2. Quelles formations sont éligibles ?

Toutes les formations professionnelles continues répondant aux conditions énoncées par l'article L. 6353-1 du même code, qu'elles soient liées à la gestion d'entreprise, au marketing, aux nouvelles technologies ou à tout autre domaine utile à votre activité.

3. Comment calculer le montant du crédit d'impôt ?

C'est simple ! Il suffit de multiplier le nombre d'heures de formation suivies par le taux horaire du SMIC dans une limite d'un plafond de 40 heures. Le taux horaire du SMIC à prendre en compte dans le calcul est celui en vigueur au 31 décembre de l'année de référence. Pour 2024, il est possible de profiter d'un maximum de 11,65 € x 40, soit 466 €.

À savoir : Pour les micro-entreprises, au sens européen, c'est-à-dire une entreprise avec une imposition au réel, un effectif inférieur à 10 personnes, des recettes ou un total du bilan inférieur ou égal à 2 millions €, le crédit d'impôt est doublé (soit 932 € au maximum en 2024). Les auto-entrepreneurs, du fait de leur imposition forfaitaire, ne sont pas éligibles à ce dispositif.

4. Comment déclarer le crédit d'impôt formation ?

Le déclarant doit établir le formulaire n° 2069-RCI-SD à déposer en même temps que la déclaration de résultat (au plus tard début mai 2025 pour l'année 2024). La fiche d'aide au calcul n° 2079-FCE-FC (CERFA n° 15448) qui facilite la détermination du montant du crédit d'impôt est à conserver en cas de demande de l'Administration. Le montant déterminé doit ensuite être reporté sur la déclaration de revenus n° 2042-C-PRO (CERFA n°11222), dans la case prévue à cet effet.

5. Utilisation du crédit d'impôt formation des dirigeants est imputé sur L'Impôt sur le revenu de l'année. S'il est supérieur au montant de l'Impôt dû, l'excédent est remboursé.

Conclusion : Une opportunité à saisir pour développer vos compétences et réduire vos impôts. Avec l'offre « MPL », un bon moyen d'établir un plan de formation efficient mobilisant les fonds de votre OPCO pour vos besoins « métier » et l'offre hyper attractive de la MPL pour les actions transversales !



EN PARTENARIAT AVEC
L'ORIFF-PL

oriffpl
RÉGION SUD



OFFRE ORIFF-PL



**Les places sont limitées !
Sélectionnez dès maintenant vos journées de formations.**

JE SUIS :

PORTEUR DE PROJET

Sur toute l'offre 5 journées sur la thématique « création d'entreprise et aide à l'installation », sont totalement prises en charge.

JEUNE CRÉATEUR

installé depuis moins de 12 mois

Sur toute l'offre sont totalement prises en charge :

5 journées sur la thématique
« création d'entreprise et aide à l'installation »

+

2 journées sur la thématique
« gestion et développement d'entreprise »

Ne nécessitant aucune avance de frais, ni reste à charge.

L'ORIFF-PL se charge d'effectuer directement vos demandes de prise en charge .

PROFESSION LIBÉRALE

installée depuis plus de 12 mois

Sur toute l'offre, 2 journées de formation par année civile sur la thématique « gestion et développement d'entreprise » sont totalement prises en charge

0 impact sur votre budget individuel FIF PL.

Quelles sont les conditions d'accès aux 2 journées de formations ?

1

Public : Les professionnels libéraux immatriculés relevant du FIF-PL.

2

Prise en charge : 2 jours par année civile, financés par le FIF-PL, si le code APE (code NAF) de votre activité relève de ce fonds de formation

3

Justificatifs demandés :

- **Attestation URSSAF de versement** de la cotisation au Fonds d'Assurance Formation des non-salariés (FAF) pour l'année en cours (CFP)
- **Attestation URSSAF de dispense de versement** de la cotisation Fonds d'Assurance Formation des non-salariés (FAF) pour l'année en cours (CFP)
- **Attestation URSSAF de refus de demande d'attestation** précisant « Compte TI non redevable de la contribution CFP » pour l'année en cours
- **Attestation d'affiliation URSSAF** sur lequel figure son numéro Siret, son code NAF et sa date d'installation en exercice libéral. Ce document est recevable uniquement pour un professionnel installé en libéral l'année de sa formation

COMMENT VÉRIFIER VOTRE ÉLIGIBILITÉ ?

Trouvez votre code APE (code NAF)
à partir du lien suivant :

<https://www.fifpl.fr/codes-naf>

Les formations financées par le FIF PL, ne sont pas accessibles aux médecins titulaires ou remplaçants (relèvent du FAF PM)

Quelles sont les conditions d'accès aux 5 journées de formations ?

1

Public : Toute personne ayant un projet de création d'entreprise libérale ou installée depuis moins de 12 mois.

2

Prise en charge : 5 jours non renouvelables financés par le FIF-PL, si le code APE de votre future activité relève de ce fonds de formation.

3

Justificatifs demandés :

Installé depuis- de 12mois :

- Certificat d'inscription au Répertoire des Entreprises et des Établissements (SIRENE) et attestation d'affiliation à l'URSSAF
- Attestation d'affiliation URSSAF sur laquelle figure votre numéro Siret, votre code NAF et votre date d'installation en exercice libéral.

Créateurs d'entreprise (non installé) :

- Attestation sur l'honneur manuscrite précisant que vous souhaitez suivre ces formations en vue de vous installer dans les 6 mois.

QUELLES SONT LES MODALITÉS DE FINANCEMENT HORS PRISE EN CHARGE ORIFF PL ?

Au-delà des journées prises en charge, ou si votre code APE ne dépend pas du FIF-PL, nous vous proposons une tarification défiant toute concurrence



Contactez-nous !



06 71 30 63 55



formation@oriffpl-regionsud.fr

GLOSSAIRE



Ce symbole indique que la formation est éligible au ***CIFD**



Ce symbole indique que la formation est en **présentiel** dans nos locaux



Ce symbole indique que la formation est en **distanciel** (sur l'application Zoom).



Ce symbole indique que la formation est **gratuite**



Ce symbole indique que la formation est **prise en charge (accessible aux personnes cotisant au FIF PL)**.

Formations de l'offre MPL

- Formations ARAPL
- Oriff- PL : Gestion & développement de l'entreprise
- Oriff- PL : Création d'entreprise et aide à l'installation

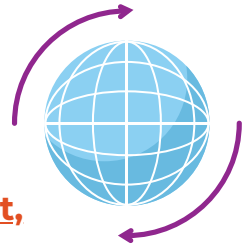


oriffpl
REGION SUD

SOMMAIRE

Gestion globale

- ✦ L'auto-entreprise face aux assurances : quelles solutions ?
- ✦ L'Entrepreneur libéral en micro-entreprise
- ✦ L'Entrepreneur libéral au régime réel
- ✦ Les fondamentaux de la comptabilité libérale et mise en pratique par la prise en main d'un logiciel comptable
- ✦ La retraite dans tous ses états
- ✦ Travailleurs non salariés : Soyez malins avec la loi Madelin
- ✦ Assurance emprunteur renégociation (Loi Lemoine) : coût, garantie, problématique de l'Incapacité Permanente Partielle
- ✦ Prévoyance : Explorer les solutions pour se protéger
- ✦ Comprendre le contrôle fiscal et savoir réagir!
- ✦ Quels placements préconiser pour 2025 en fonction de vos objectifs ?
- ✦ Afterwork: « Sécuriser son avenir financier : stratégies patrimoniales dédiées aux professions de santé »
- ✦ Tout savoir sur le statut de Loueur en Meublé Non Professionnel (LMNP)
- ✦ Modalités pratiques de la cessation d'activité du libéral
- ✦ Découvrir et comprendre la SCI
- ✦ L'acquisition du local professionnel en libéral : choix, incidences fiscales et patrimoniales



- ✦ Créez votre site internet avec Wordpress - 2 JOURS
- ✦ Dynamisez votre communication avec le montage vidéo !
- ✦ Constituer sa clientèle sur les Réseaux Sociaux niveau débutant
- ✦ L'IA générative en entreprise : ChatGPT pour optimiser vos actions professionnelles
- ✦ Créer son podcast
- ✦ Créez et gérez votre site internet en deux jours avec WIX - 2 JOURS
- ✦ Instagram - Optimiser son compte professionnel
- ✦ SEO : optimisez le référencement naturel de votre site internet et gagnez en visibilité
- ✦ Cybercriminalité et Protection des données numériques: Anticiper et réagir efficacement
- ✦ LinkedIn: Communication, Optimisation et amélioration visibilité
- ✦ Les fondamentaux de la communication pour le créateur d'entreprise libérale
- ✦ Les apports de l'IA dans le cadre du développement de son activité libérale
- ✦ Réalisez facilement vos supports professionnels avec CANVA (Logo, carte de visite, Flyer
- ✦ Excel pour gérer votre activité libérale (débutant)

Semaines entrepreneuriales

- ✦ Programme de 5 jours / 2 sessions au choix
- ✦ Programme de 4 jours

Formations de l'offre MPL

SOMMAIRE

Effacité et bien être professionnel

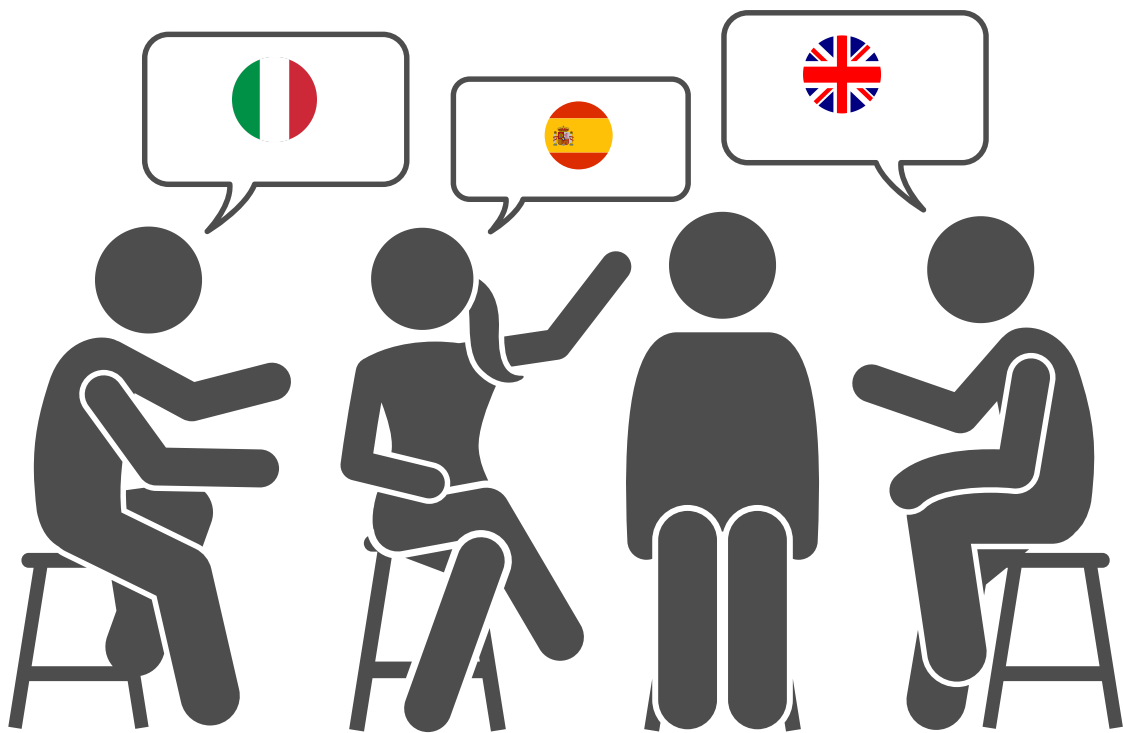
- ✦ Ateliers sophrologie- 4 séances
- ✦ La médiation, un outil incontournable dans les relations professionnelles
- ✦ Module 2 Induction et Auto-hypnose - 2 JOURS
- ✦ Le syndrome de l'imposteur : comment le dépasser ? »
- ✦ Stratégies de croissance pour les professions libérales - 2 JOURS : Optimiser ses performances et son suivi
- ✦ Initiation à la méditation de pleine conscience
- ✦ Trouvez votre raison d'être grâce à l'ikigai
- ✦ Créer une relation de confiance avec des clients ou patients
- ✦ Soins infirmiers : Prise en charge des plaies chroniques (plaies et cicatrisation)
- ✦ Booster sa légitimité et sa confiance en soi
- ✦ Mindmapping et Efficacité entrepreneuriale, 2 approches pour piloter votre activité libérale
- ✦ Formateur occasionnel : Concevoir et animer efficacement ses formations
- ✦ QUALIOPI – Comprendre le RNQ afin de le mettre en place : Balayage des attendus en fonction des différents indicateurs
- ✦ AFGSU 2 Formation aux gestes et soins d'urgence NICE - 3 JOURS
- ✦ Gérer efficacement son stress et ses émotions en exercice libéral
- ✦ Savoir négocier et rédiger des devis et contrats de prestations de services adaptés à son activité
- ✦ Intelligence émotionnelle - Mieux gérer ses émotions et en faire des alliées : spécifique Professions de santé
- ✦ Les bases de la Communication Non Violente
- ✦ Journée autour de la sophrologie
- ✦ Optimiser sa relation client
- ✦ Préservez votre santé par l'alimentation
- ✦ Clarifier sa valeur ajoutée

Formations de l'offre MPL

SOMMAIRE

Langues

- ✦ Anglais intermédiaire en visio : Les lundis 30 septembre au 16 décembre 2024
- ✦ Anglais intermédiaire les mardis matins : 1er octobre au 10 décembre
- ✦ Anglais intermédiaire les mardis après-midi: 1er octobre au 10 décembre
- ✦ Anglais faux débutant les mardis en visio : 1er octobre au 10 décembre
- ✦ Anglais perfectionnement les jeudis: 3 octobre au 12 décembre
- ✦ Espagnol intermédiaire les mardis en visio: 1er octobre au 10 décembre
- ✦ Espagnol débutant les mardis : 2 octobre au 11 décembre
- ✦ Italien intermédiaire les jeudis : 3 octobre au 12 décembre
- ✦ Italien Faux débutant les jeudis : 3 octobre au 12 décembre
- ✦ Initiation à la Langue des signes française en visio





ARAPL^{2CA}
Côte d'Azur

oriffpl
RÉGION SUD



GESTION GLOBALE

L'AUTO-ENTREPRISE FACE AUX ASSURANCES: QUELLES SOLUTIONS ?

Avec François Xavier COUTEAU
vendredi 4 octobre

En tant que professionnel libéral, vous pouvez couvrir votre activité ainsi que vos prestations grâce à des contrats d'assurance dédiés et correspondant aux spécificités de votre statut. Mais quelles garanties souscrire ? Quelles sont les assurances profession libérale obligatoires ? Votre formateur vous donnera les clés et vous guidera.

[Je m'inscris sur mon espace adhérent !](#)



Distanciel



Formation



Gratuit

9h00 à 12h30



« QUELS PLACEMENTS PRÉCONISER POUR 2025 EN FONCTION DE VOS OBJECTIFS ? » Avec Maxime GIRONNE

mardi 8 octobre 2024

Présentation des solutions d'investissements existantes (financier, immobilier, non-coté) sur le marché dans son ensemble visant à répondre aux objectifs des participants (minorer l'imposition, capitalisation, revenus complémentaires, transmission).

[Je m'inscris sur mon espace adhérent !](#)



Distanciel



Atelier



Gratuit

18h00 à 19h30

L'ACQUISITION DU LOCAL PROFESSIONNEL EN LIBÉRAL : CHOIX, INCIDENCES FISCALES ET PATRIMONIALES

Avec David SULTAN

jeudi 10 octobre 2024

Vous souhaitez acquérir un local professionnel? Mesurez les contraintes et avantages globaux (patrimoine / fiscalité), décrivez une vision claire des choix qui s'offrent à vous., grâce à notre formateur.

[Je m'inscris sur mon espace adhérent!](#)



Distanciel



Formation



Gratuit

9h00 à 17h00

TOUT SAVOIR SUR LE STATUT DE LOUEUR EN MEUBLÉ NON PROFESSIONNEL (LMNP)

jeudi 17 octobre 2024

Avec David SULTAN

Le statut LMNP (Loueur en Meublé Non Professionnel) offre des avantages fiscaux pour les investisseurs immobiliers louant en meublé. Il permet de générer des revenus complémentaires tout en bénéficiant d'une fiscalité avantageuse. La formation vous aide à maîtriser les opportunités et les obligations liées à ce statut et passera en revue la dernière actualité sur le sujet.

[Je m'inscris sur mon espace adhérent !](#)



Distanciel



Formation



Gratuit



9h00 à 17h00

LA RETRAITE DANS TOUS SES ÉTATS

Avec François Xavier COUTEAU

lundi 21 octobre 2024

Reprenez la main sur un dossier sensible, celui de la préparation de sa retraite, à partir d'une meilleure compréhension des régimes obligatoires, pour mieux appréhender les solutions complémentaires.

[Je m'inscris sur mon espace adhérent !](#)



Distanciel



Atelier



Gratuit

9h00 à 12h30

DÉCOUVRIR ET COMPRENDRE LA SCI

Avec David SULTAN

jeudi 21 novembre 2024

La SCI (société civile immobilière) offre de nombreux atouts pour la gestion et la transmission d'un patrimoine immobilier, mais il est important de bien en mesurer les implications et obligations avant de se lancer. Notre formateur vous explique tout!

[Je m'inscris sur mon espace adhérent !](#)



Distanciel



Formation



Gratuit

9h00 à 17h00

TRAVAILLEURS NON SALARIÉS : SOYEZ MALINS AVEC LA LOI MADELIN

Avec François Xavier COUTEAU

vendredi 22 novembre 2024

Vous êtes travailleur non salarié ? La loi Madelin est faite pour vous ! Bénéficiez d'une réduction d'impôt en souscrivant à des contrats d'assurance retraite, prévoyance, santé et perte d'emploi. Renforcez votre protection sociale et préparez votre avenir sereinement.

[Je m'inscris sur mon espace adhérent !](#)



Distanciel



Atelier



Gratuit

9h00 à 12h30

"ASSURANCE EMPRUNTEUR RENÉGOCIATION (LOI LEMOINE) : COÛT, GARANTIE, PROBLÉMATIQUE DE L'INCAPACITÉ PERMANENTE PARTIELLE"

Avec Cédric DANTRAS

mercredi 3 décembre 2024

Renégociez votre assurance emprunteur en comprenant la loi Lemoine, les garanties proposées et les risques spécifiques à vos domaines d'activité.. Évitez les pièges courants pour choisir une couverture adaptée à votre profil.

[Je m'inscris sur mon espace adhérent !](#)



Distanciel



Webinaire



Gratuit

18h00 à 19h00

MODALITÉS PRATIQUES DE LA CESSATION D'ACTIVITÉ DU LIBÉRAL Avec David SULTAN

jeudi 5 décembre 2024

La cessation d'activité d'un professionnel libéral est une étape importante qui nécessite une préparation minutieuse. En suivant cette formation, vous pourrez accomplir les démarches administratives et financières en toute sérénité.

[Je m'inscris sur mon espace adhérent !](#)



Distanciel



Formation



Gratuit

9h00 à 17h00

PRÉVOYANCE: EXPLORER LES SOLUTIONS POUR SE PROTÉGER

lundi 9 décembre 2024

Avec François Xavier Couteau

Nul n'est à l'abri des aléas de la vie (maladie, accident, décès) dont il est possible de se prémunir avec des garanties de prévoyance. Explorons ensemble les meilleures solutions à travers cet atelier

[Je m'inscris sur mon espace adhérent !](#)



Distanciel



Atelier



Gratuit

09h00 à 12h30

COMPRENDRE LE CONTRÔLE FISCAL ET SAVOIR RÉAGIR!

jeudi 12 décembre 2024

Avec David SULTAN

Vous recevez une demande des impôts et vous vous inquiétez...

De quoi s'agit-il réellement ? simple information ou véritable contrôle ?

Notre intervenant vous permet d'anticiper les éventuels risques de contrôle fiscal, de mettre en place les bonnes pratiques pour optimiser et gérer sereinement la situation.

[Je m'inscris sur mon espace adhérent !](#)



Distanciel



Atelier



Gratuit

18h00 à 20h00

AFTERWORK: « SÉCURISER SON AVENIR FINANCIER : STRATÉGIES PATRIMONIALES DÉDIÉES AUX PROFESSIONS DE SANTÉ »

jeudi 19 décembre 2024

Avec Maxime GIRONÉ

Professionnels de santé : Sécurisez votre avenir financier avec des stratégies patrimoniales personnalisées. Un événement incontournable pour les médicaux désireux de construire un patrimoine solide.

[Je m'inscris sur mon espace adhérent !](#)



Présentiel



Atelier



Gratuit

18h00 à 19h30



STRATÉGIES DE CROISSANCE POUR LES PROFESSIONS LIBÉRALES

J1: Construire son offre et préparer ses plans d'actions

J2: Optimiser ses performances et son suivi

Avec Yvan Regi

Gérez efficacement l'ensemble de votre comptabilité grâce à un logiciel comptable que vous apprendrez à paramétrer en fonction de votre situation professionnelle (régime réel ou micro-entrepreneur).

Je m'inscris ici !



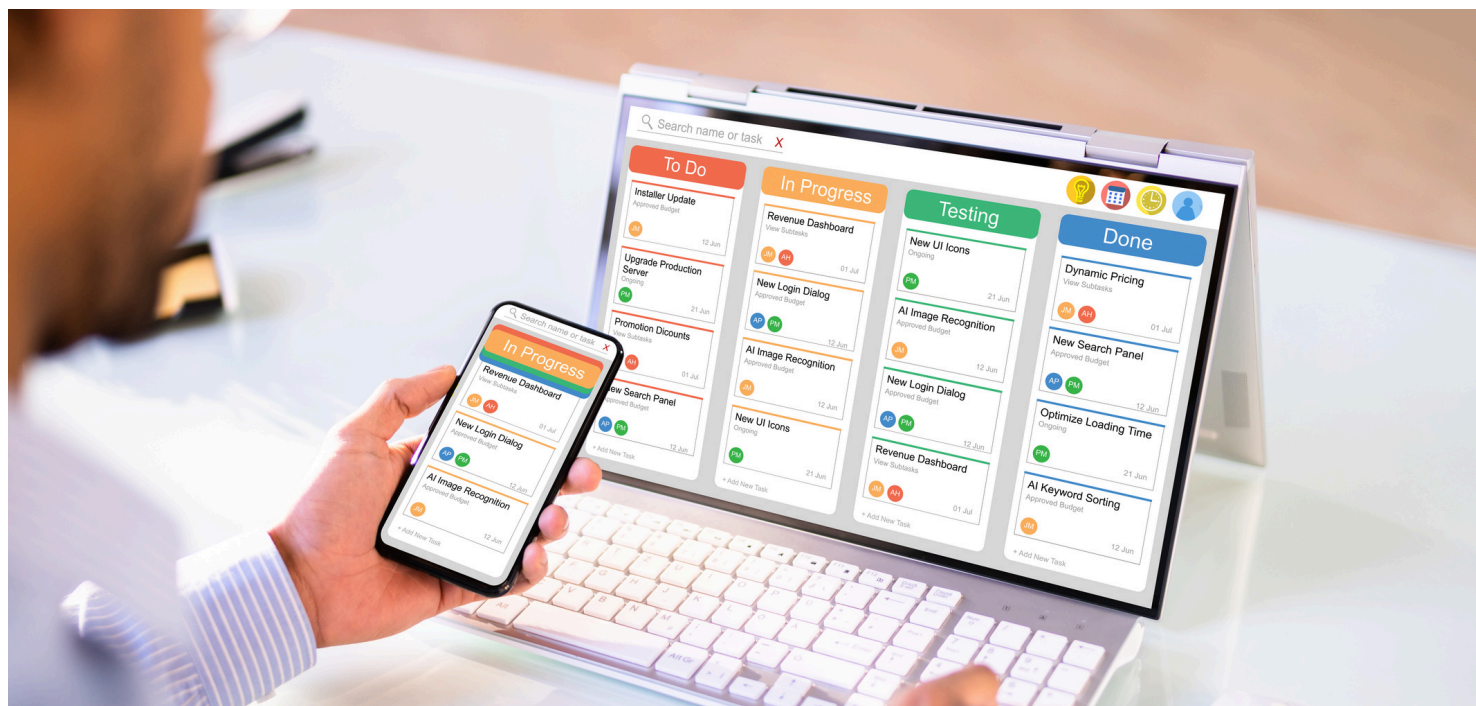
Distanciel



Formation



9h00 à 17h00



L'ENTREPRENEUR LIBÉRAL EN MICRO-ENTREPRISE

mardi 29 octobre

Avec Yvan Regi

Tout savoir sur le régime de la micro entreprise (anciennement auto-entreprise) et du statut micro-social, obtenir les réponses à vos interrogations avant de démarrer votre activité libérale, ou d'opter pour ce régime

[Je m'inscris ici !](#)



Distanciel



Formation



oriffpl
RÉGION SUD

9h00 à 17h00

L'ENTREPRENEUR LIBÉRAL AU RÉGIME RÉEL

Avec Yvan Regi

vendredi 29 novembre

Tout savoir sur le statut d'entrepreneur au réel d'imposition soumis au régime de la déclaration contrôlée, comprendre le mécanisme des recettes et dépenses professionnelles et obtenir les réponses à vos interrogations, dans l'optique d'acquérir les bonnes pratiques et d'optimiser votre activité libérale et son imposition.

[Je m'inscris ici !](#)



Distanciel



Formation



oriffpl

9h00 à 17h00



ARAPL^{2CA}
Côte d'Azur

oriffpl
RÉGION SUD

COM' STRATÉGIQUE & DIGITALE

CRÉEZ VOTRE SITE INTERNET AVEC WORDPRESS - 2 JOURS

Avec Catherine DUPUIS

Jeudi 7 novembre : Jour 1

Vendredi 15 novembre : Jour 2

Cet atelier vous permettra de concevoir un site web professionnel et personnalisé sans aucune connaissance préalable. De l'installation à la personnalisation, vous apprendrez à utiliser tous les outils de WordPress pour mettre en ligne votre site internet

[Je m'inscris sur mon espace adhérent !](#)



Présentiel



Atelier



130€

9h00 à 17h00

DYNAMISEZ VOTRE COMMUNICATION AVEC LE MONTAGE VIDÉO - 2 JOURS

mercredi 4 décembre : Jour 1

mercredi 11 décembre : Jour 2

Avec Mathilde Martin

Cet atelier vous permettra d'acquérir les compétences clés pour créer des vidéos impactantes et professionnelles. Du storyboarding à la post-production, vous apprendrez à utiliser les outils les plus performants pour captiver votre audience et booster votre communication

[Je m'inscris sur mon espace adhérent !](#)



Présentiel



Atelier



130€

9h00 à 17h00

CRÉER ET GÉRER SON SITE INTERNET AVEC WIX-2 JOURS

*Session 1 : vendredi 20 septembre
vendredi 27 septembre*

*Session 2 : mardi 17 décembre
mercredi 18 décembre*

Avec Alexis DU SAUSSAY

Besoin d'un site internet pour votre activité ? Et si vous le réalisiez vous-même ? Wix est un outil de création simple à utiliser, qui permet de concevoir des sites vitrines esthétiques et attractifs... Alors, lancez-vous !



Distanciel



Formation



9h00 à 17h00

Je m'inscris en cliquant ici !



CONSTITUER SA CLIENTÈLE SUR LES RÉSEAUX SOCIAUX NIVEAU DÉBUTANT

jeudi 26 septembre

Avec Astrid JOURDAN

Vous débutez sur les réseaux sociaux ? Cette formation est faite pour vous ! Découvrez les meilleures stratégies pour trouver de nouveaux clients, créer du contenu engageant et développer votre notoriété.



9h00 à 17h00



[Je m'inscris ici!](#)



L'IA GÉNÉRATIVE EN ENTREPRISE : CHATGPT POUR OPTIMISER VOS ACTIONS PROFESSIONNELLES

jeudi 10 octobre

Avec Flora DESBROSSES

Libérez le potentiel de l'intelligence artificielle et transformez-la en une alliée précieuse pour dynamiser votre activité. Découvrez comment exploiter les outils et technologies IA pour optimiser vos processus, améliorer votre efficacité et stimuler votre croissance. Avec notre formation, apprenez à intégrer l'IA dans vos stratégies pour obtenir des résultats.

Je m'inscris ici !



Présentiel

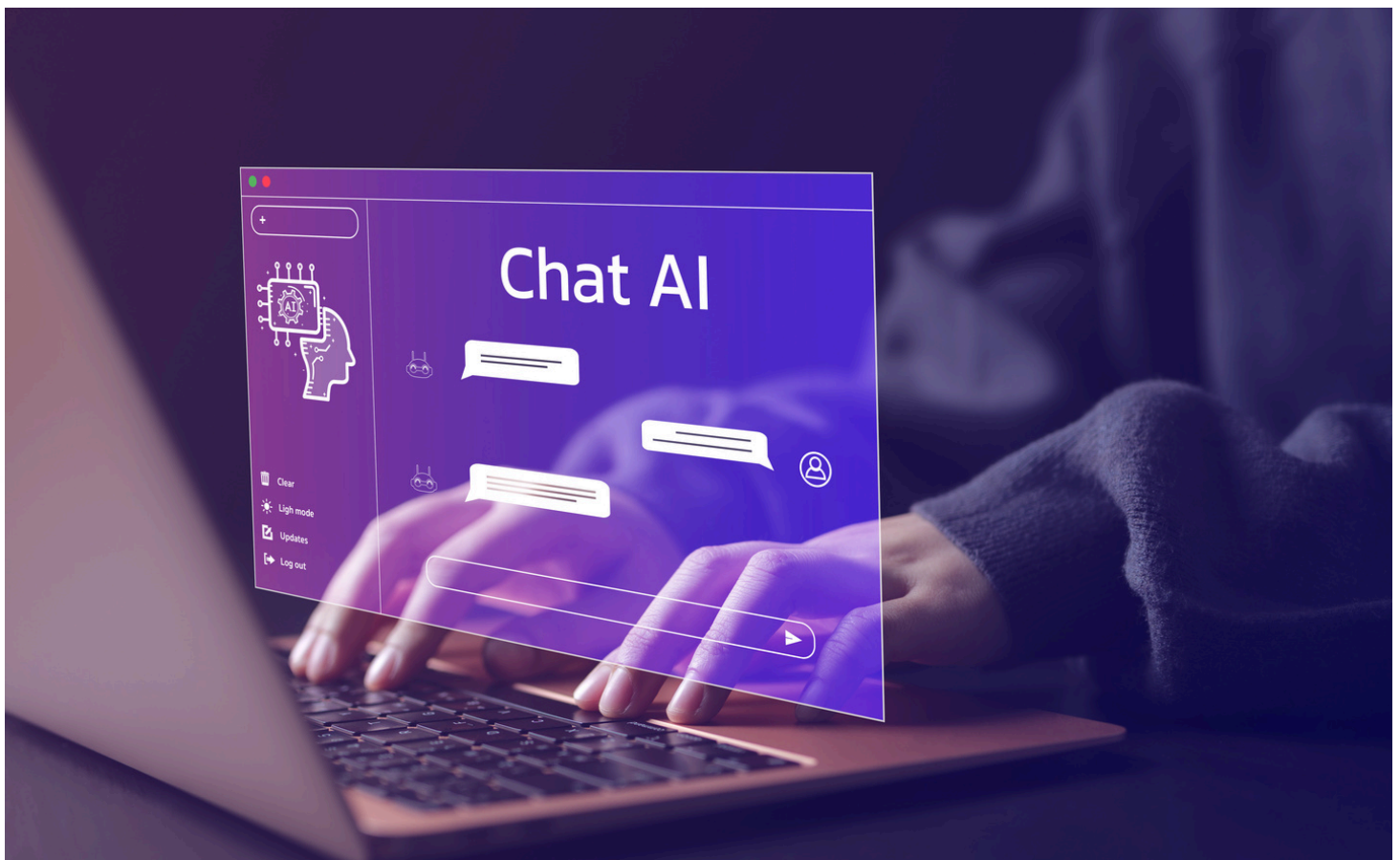


Formation



oriffpl
REGION SUD

9h00 à 17h00



RÉALISEZ FACILEMENT VOS SUPPORTS PROFESSIONNELS AVEC CANVA (LOGO, CARTE DE VISITE, FLYER...)

mardi 15 octobre

Avec Flora DESBROSSES

Maîtrisez Canva pour créer des visuels optimisés et professionnels sans compétences en design. Notre formation vous guide à travers les outils et fonctionnalités de Canva, de la conception de graphiques et présentations à la création de supports marketing percutants.

Je m'inscris ici !



Présentiel



Formation



oriffpl
REGION SUB

9h00 à 17h00



CRÉER SON PODCAST

vendredi 18 octobre

Avec Bérénice BILLIEZ

Plongez dans l'univers du podcasting et maîtrisez les étapes clés de votre création, de la conception à la diffusion, pour propulser votre activité libérale sur le devant de la scène.

[Je m'inscris ici !](#)



Distanciel



Formation



9h00 à 17h00

INSTAGRAM - OPTIMISER SON COMPTE PROFESSIONNEL

mecredi 6 novembre

Avec Astrid JOURDAN

Vous souhaitez transformer votre compte Instagram en véritable levier de croissance ? Cette formation vous donne toutes les clés pour optimiser votre profil, créer du contenu engageant et atteindre vos objectifs.

[Je m'inscris ici !](#)



Distanciel



Formation



9h00 à 17h00

SEO : OPTIMISEZ LE RÉFÉRENCEMENT NATUREL DE VOTRE SITE INTERNET ET GAGNEZ EN VISIBILITÉ

mercredi 13 novembre

Avec Frédérique **POUDEVIGNE**

Cette formation vous permettra de comprendre et de mettre en œuvre les mécanismes permettant d'obtenir un meilleur positionnement dans les principaux moteurs de recherches à commencer par Google (plus de 90% de parts de marché en France).

[Je m'inscris ici !](#)



Distanciel



Formation



9h00 à 17h00

LES APPORTS DE L'IA DANS LE CADRE DU DÉVELOPPEMENT DE SON ACTIVITÉ LIBÉRALE

vendredi 22 novembre

Avec Frédérique **POUDEVIGNE**

L'intelligence artificielle est une technologie qui se développe de plus en plus, dans tous les secteurs d'activité. Comment cela fonctionne ? Quel levier l'intelligence artificielle peut-elle représenter pour la croissance de votre activité ? On vous explique !

[Je m'inscris ici !](#)



Distanciel



Formation



9h00 à 17h00

EXCEL POUR GÉRER VOTRE ACTIVITÉ LIBÉRALE (DÉBUTANT)

vendredi 22 novembre

Avec Alban MATAIS

Élaborez vos propres outils de gestion sur Excel, pour un suivi optimal de votre activité libérale (tableaux de bord, Fichiers clients et prospects, statistiques dynamiques...).

[Je m'inscris ici !](#)



Distanciel



Formation



9h00 à 17h00

CYBERCRIMINALITÉ ET PROTECTION DES DONNÉES NUMÉRIQUES: ANTICIPER ET RÉAGIR EFFICACEMENT

lundi 2 décembre

Avec Frédérique POUDEVIGNE

La protection des données est cruciale pour les entreprises. Cette formation vous guide pour assurer la conformité réglementaire, protéger votre réputation, et mettre en place une politique de sécurité efficace. Vous apprendrez à auditer la sécurité et à gérer les risques de cybercriminalité.

[Je m'inscris ici !](#)



Distanciel



Formation



9h00 à 17h00

LINKEDIN : COMMUNICATION, OPTIMISATION PROFIL ET AMELIORATION VISIBILITÉ

mardi 3 décembre

Avec Astrid JOURDAN

Apprenez à créer du contenu engageant, à développer votre réseau de manière stratégique et à tirer le meilleur parti des fonctionnalités avancées de la plateforme pour booster votre visibilité professionnelle.

Je m'inscris ici !



Distanciel



Formation



9h00 à 17h00





ARAPL^{2CA}
Côte d'Azur

oriffpl
RÉGION SUD

EFFICACITÉ
PRO
&
BIEN-ÊTRE



ATELIERS SOPHROLOGIE - 4 JOURS

*jeudi 26 septembre: Jour 1
jeudi 17 octobre : Jour 2
jeudi 21 novembre : Jour 3
jeudi 19 décembre : Jour 4*

Avec Cynthia FERREIRA

Renforcez vos attitudes positives et prenez du temps pour vous avec nos ateliers de sophrologie. Entraînements mensuels basés sur des techniques de relaxation et d'activation du corps et de l'esprit.

[Je m'inscris sur mon espace adhérent](#) 



Distanciel



Atelier



Gratuit

11h00 à 13h00

LA MÉDIATION, UN OUTIL INCONTURNABLE DANS LES RELATIONS PROFESSIONNELLES

**Avec Jenny SAUVAGE-FAKIR
Et Dominique GUYOT**

lundi 30 septembre 2024

Découvrez les nombreux avantages de la médiation, souvent méconnus, et comment cette approche peut favoriser un rapprochement efficace entre les parties en conflit. Ne manquez pas cette opportunité de mieux comprendre ce processus.

[Je m'inscris sur mon espace adhérent !](#)



Distanciel



Webinaire



Gratuit

11h00 à 13h00

INDUCTION ET AUTO HYPNOSE

- 2 JOURS

jeudi 17 octobre
vendredi 18 octobre

Avec Olivier BENARROCHE

Initiez-vous à l'induction en hypnose et apprenez des techniques clés pour renforcer votre pratique professionnelle. Découvrez comment amener vos patients à un état de relaxation profonde, propice au changement et à la guérison. Ce savoir-faire vous permettra d'enrichir vos séances, en offrant une approche complémentaire et efficace pour mieux accompagner vos clients dans leur développement.

[Je m'inscris sur mon espace adhérent !](#)



Présentiel



Atelier

€ 130€

9h30 à 17h00



« LE SYNDROME DE L'IMPOSTEUR : COMMENT LE DÉPASSER ? »

lundi 4 novembre

Avec Manon YOU

Vous êtes en phase de lancement et/ou vous souhaitez développer votre activité, mais vous avez quelques difficultés à parler de vous ? Grâce à cet atelier comprenant des exercices et outils concrets, vous apprendrez à renforcer votre confiance en vous, à communiquer sur vos atouts et à transformer votre approche professionnelle afin d'oser mettre en avant votre activité.

[Je m'inscris sur mon espace adhérent !](#)



Présentiel



Atelier



65€

9h30 à 17h00

INITIATION À LA MÉDITATION DE PLEINE CONSCIENCE

jeudi 14 novembre

Avec Cynthia FERREIRA

Cet atelier vous offrira les clés pour cultiver la paix intérieure, réduire le stress et développer une plus grande conscience de soi. À travers des techniques simples et accessibles, vous apprendrez à vous ancrer dans le moment présent et à cultiver une présence bienveillante envers vous-même et les autres.

[Je m'inscris sur mon espace adhérent !](#)



Présentiel



Webinaire



65€

9h30 à 17h00

STRATÉGIES DE CROISSANCE POUR LES PROFESSIONS LIBÉRALES - 2 JOURS : OPTIMISER SES

PERFORMANCES ET SON SUIVI

mardi 12 novembre

mardi 19 novembre

Avec Vaal AMESLAND

Vous êtes un(e) professionnel(le) libéral(e) ? Il est temps de faire passer votre activité au niveau supérieur. Rejoignez notre formation et découvrez comment augmenter votre visibilité, fidéliser vos clients et développer votre chiffre d'affaires.

[Je m'inscris sur mon espace adhérent !](#)



Présentiel



Formation



130€

9h00 à 17h00

TROUVEZ VOTRE RAISON D'ÊTRE GRÂCE À L'IKIGAI

mercredi 20 novembre

Avec Nicolas DELCEY

Vous ne vous sentez pas pleinement épanoui(e) dans votre activité, vous voulez retrouver « la flamme » mais vous ne savez pas trop comment faire ? Faites le point sur vos motivations profondes, ce que vous pouvez apporter aux autres, ce pour quoi vous pouvez être rémunéré, vos compétences conscientes et inconscientes, et ... Passez à l'action !

[Je m'inscris sur mon espace adhérent !](#)



Présentiel



Formation



65€

9h30 à 17h00

CRÉER UNE RELATION DE CONFIANCE AVEC DES CLIENTS OU PATIENTS

lundi 9 décembre

Avec Nicolas DELCEY

Renforcez la confiance de vos patients ou clients à travers de nombreux travaux de groupe et jeux de rôles. Vous explorerez les composantes de la confiance et revisiterez votre manière de gérer la relation... Tout en restant vous-même !

[Je m'inscris sur mon espace adhérent !](#)



Distanciel



Formation



65€

9h00 à 17h00



SOINS INFIRMIERS : PRISE EN CHARGE DES PLAIES CHRONIQUES (PLAIES ET CICATRISATION) - 2 JOURS

*lundi 16 décembre
mardi 17 décembre*

Avec Patricia WERNER

Mettez à jour vos pratiques professionnelles en matière de soins des plaies. Cette formation vous permettra de développer une expertise dans l'évaluation, le traitement et le suivi des plaies chroniques et aiguës. 100% pris en charge ! Cette formation est éligible au financement FIF-PL qui prend en charge la totalité du coût de la formation.

[Je m'inscris sur mon espace adhérent !](#)



Présentiel



Formation



9h00 à 17h00



UNE FORMATION PRISE EN CHARGE PAR LE **fifpl**

[Profitez de la prise en charge en cliquant ici !](#)



BOOSTER SA LÉGITIMITÉ ET SA CONFIANCE EN SOI

mardi 24 septembre

Avec Laurence LEPRON

Vous souhaitez gagner en assurance dans votre vie professionnelle et personnelle ? Cette formation vous apportera les clés pour développer une confiance en vous solide et pérenne.

[Je m'inscris ici !](#)



Distanciel



Formation



9h00 à 17h00

MINDMAPPING ET EFFICACITÉ ENTREPRENEURIALE, 2 APPROCHES POUR PILOTER VOTRE ACTIVITÉ LIBÉRALE

Avec Isabelle BAUDAT MAMANE

jeudi 26 septembre

Libérez votre créativité et boostez votre efficacité avec le Mindmapping, un outil incontournable et ludique pour propulser vos idées et stratégies.

[Je m'inscris ici !](#)



Distanciel



Formation



9h00 à 17h00

FORMATEUR OCCASIONNEL : CONCEVOIR ET ANIMER EFFICACEMENT SES FORMATIONS

jeudi 10 octobre

Avec Mélanie CORDIER

Cette formation vise à doter les participants des compétences nécessaires pour concevoir et animer des formations de manière efficace, qu'ils soient amenés à le faire de manière occasionnelle ou régulière.

[Je m'inscris ici !](#)



Distanciel



Formation



9h00 à 17h00

QUALIOPi – COMPRENDRE LE RNQ AFIN DE LE METTRE EN PLACE : BALAYAGE DES ATTENDUS EN FONCTION DES DIFFÉRENTS INDICATEURS

Avec Mélanie CORDIER

jeudi 14 novembre

Tout savoir sur la certification QUALIOPi, son impact sur le domaine de la formation professionnelle et les bénéfices pour votre activité libérale.

[Je m'inscris ici !](#)



Distanciel



Formation



9h00 à 17h00

AFGSU 2* : ATTESTATION DE FORMATION AUX GESTES ET SOINS D'URGENCE - NICE (3 JOURS)

jeudi 21 novembre
vendredi 22 novembre
samedi 23 novembre

Avec Sophie TOTAIN

Cette formation vous apprend à identifier rapidement une urgence médicale, à prodiguer les premiers soins adaptés (réanimation cardio-pulmonaire, gestion des hémorragies, etc.) et à collaborer efficacement au sein d'une équipe de secours.

*L'Attestation de Formation aux Gestes et Soins d'Urgence de second niveau (AFGSU2) est obligatoire pour certains acteurs du monde médical qui souhaitent travailler auprès des patients, des personnes fragiles ou des plus petits.

[Je m'inscris ici !](#)



Présentiel



Formation



9h00 à 17h00



GÉRER EFFICACEMENT SON STRESS ET SES ÉMOTIONS EN EXERCICE LIBÉRAL

jeudi 5 décembre

Avec Laurence LEPRON

Comprendre et différencier les causes du stress et l'importance du «mode d'emploi» de nos émotions désagréables, pour mieux s'adapter au quotidien et gérer son stress professionnel.

[Je m'inscris ici !](#)



Distanciel



Formation



9h00 à 17h00

PRÉSERVEZ VOTRE SANTÉ PAR L'ALIMENTATION

vendredi 6 décembre

Avec Nicole DOMENEGHETTI-AYARD

Cette formation analyse le volet qualitatif de l'alimentation en étudiant la structure même de l'aliment, les actions de certains procédés industriels, les outils d'aides pratiques dans nos choix quotidiens. Les recommandations du Plan National Nutrition Santé sont aussi développées.

[Je m'inscris ici !](#)



Distanciel



Formation



9h00 à 17h00

OPTIMISER SA RELATION CLIENT

vendredi 6 décembre

Valérie PIOLA CASELLI

Développez votre potentiel commercial grâce à cette formation complète. Apprenez à identifier vos meilleurs prospects, à personnaliser votre approche et à transformer vos rendez-vous en succès. Vous gagnerez en confiance et en efficacité pour développer durablement votre activité

Je m'inscris ici !



Distanciel



Formation



9h00 à 17h00

JOURNEE AUTOUR DE LA SOPHROLOGIE

jeudi 3 octobre

Avec Cynthia FERREIRA

Renforcez vos attitudes positives et prenez du temps pour vous avec nos ateliers de sophrologie

Je m'inscris ici !



Distanciel



Formation



9h00 à 17h00

SAVOIR NÉGOCIER ET RÉDIGER DES DEVIS ET CONTRATS DE PRESTATIONS DE SERVICES ADAPTÉS À SON ACTIVITÉ

mercredi 11 décembre

Avec Barbara DZIAMSKI

Cette formation pratique vous apprendra à élaborer des devis personnalisés, à négocier les meilleures conditions et à sécuriser vos contrats pour assurer la pérennité de votre activité.

Je m'inscris ici !



Distanciel



Formation



9h00 à 17h00



INTELLIGENCE ÉMOTIONNELLE - MIEUX GÉRER SES ÉMOTIONS ET EN FAIRE DES ALLIÉES : SPÉCIFIQUE PROFESSIONS DE SANTÉ

vendredi 13 décembre

Valérie PIOLA CASELLI

Les émotions nous aident à mieux nous comprendre et à interagir avec les autres. Dans le secteur médical et paramédical, elles peuvent être difficiles à gérer. Cette formation explore les émotions et vous montre comment faire de l'intelligence émotionnelle un atout.

[Je m'inscris ici !](#)



Distanciel



Formation



9h00 à 17h00

LES BASES DE LA COMMUNICATION NON VIOLENTE

mercredi 18 décembre

Avec Virginie SIKLI-DIDIER

Découvrez et pratiquez la Communication Non Violente (CNV) pour des échanges plus authentiques et bienveillants et maîtrisez les 4 étapes de la CNV pour améliorer vos relations interpersonnelles.

[Je m'inscris ici !](#)



Distanciel



Formation



9h00 à 17h00

LES FONDAMENTAUX DE LA COMMUNICATION POUR LE CRÉATEUR D'ENTREPRISE LIBÉRALE

mercredi 30 octobre

Avec Mathilde MARTIN

Explorez sont les étapes essentielles pour élaborer un plan de com', définissez des objectifs stratégiques adaptés à votre activité, et découvrez les clés pour positionner votre entreprise, en comprenant quelles sont les cibles, les prescripteurs et de définir les messages à faire passer.

[Je m'inscris en cliquant ici !](#)



Distanciel



Formation



oriffpl
REGION SUD

9h00 à 17h00



CLARIFIER SA VALEUR AJOUTÉE

mercredi 18 décembre

Avec Isabelle BAUDAT MAMANE

Définissez votre valeur ajoutée et créez un positionnement percutant. Apprenez à valoriser ce qui vous rend unique et à capter l'attention de vos interlocuteurs.

[Je m'inscris en cliquant ici !](#)



Distanciel



Formation



oriffpl
RÉGION SUD

9h00 à 17h00





ARAPL^{2CA}
Côte d'Azur



LANGUES





ANGLAIS INTERMÉDIAIRE- LES LUNDIS



Avec Sarah WILLIS

lundi 30 septembre au lundi 16 décembre 2024

[Je m'inscris sur mon espace adhérent !](#)



Distanciel



Formation



210€

19h30 à 21h00



ANGLAIS INTERMÉDIAIRE MATIN - LES MARDIS

mardi 1er octobre au mardi 10 décembre

Avec Julie ALEXANDER

[Je m'inscris sur mon espace adhérent !](#)



Présentiel



Formation



350€

9h30 à 12h30



ANGLAIS INTERMÉDIAIRE - APRÈS-MIDI - LES MARDIS

mardi 1er octobre au mardi 10 décembre

Avec Julie ALEXANDER

[Je m'inscris sur mon espace adhérent !](#)



Présentiel



Formation



210€

13h00 à 16h00



ANGLAIS FAUX DÉBUTANT - LES MARDIS

mardi 1er octobre au mardi 10 décembre

Avec Sarah WILLIS

[Je m'inscris sur mon espace adhérent !](#)



Distanciel



Formation



210€

19h30 à 21h00



ANGLAIS PERFECTIONNEMENT- LES JEUDIS

Avec Julie ALEXANDER

*jeudi 3 octobre au
jeudi 12 décembre*



Développez vos compétences en anglais dès aujourd'hui! Rejoignez notre formation enrichissante pour améliorer votre communication, votre vocabulaire et votre compréhension de la langue anglaise

[Je m'inscris sur mon espace adhérent !](#)



Présentiel



Formation



350€

9h30 à 12h30





ARAPL^{2CA}
Côte d'Azur



ESPAGNOL INTERMÉDIAIRE

LES MARDIS



*mardi 1er octobre au
mardi 10 décembre*

Avec Elena GONZALEZ SANTOS

Obtenez les outils linguistiques de base indispensables pour accueillir au mieux vos interlocuteurs espagnols

[Je m'inscris sur mon espace adhérent !](#)



Formation



Distanciel



350€

14h00 à 17h00

ESPAGNOL DÉBUTANT- LES

MARDIS

*mercredi 2 octobre au
mercredi 11 décembre*

Avec Elena GONZALEZ SANTOS

Obtenez les outils linguistiques de base indispensables pour accueillir au mieux vos interlocuteurs espagnols.

[Je m'inscris sur mon espace adhérent !](#)



Présentiel



Formation



350€

9h30 à 12h30



ARAPL^{2CA}
Côte d'Azur



ITALIEN

ITALIEN INTERMÉDIAIRE- LES JEUDIS

*jeudi 3 octobre au
jeudi 12 décembre*



Avec Franscesca CELLI

Cette formation permet de renforcer vos compétences linguistiques. Vous approfondirez la grammaire, enrichirez votre vocabulaire et améliorerez votre expression orale. Grâce à des exercices interactifs et des discussions, vous gagnerez en fluidité et en confiance pour utiliser l'italien dans divers contextes.

[Je m'inscris sur mon espace adhérent !](#)



Présentiel



Formation



350€

9h30 à 12h30

ITALIEN FAUX DÉBUTANT-LES JEUDIS

*jeudi 3 octobre au
jeudi 12 décembre*

Avec Franscesca CELLI

Destinée à ceux ayant des bases en italien, cette formation renforce la grammaire, le vocabulaire et l'expression orale. À travers des exercices interactifs et des mises en situation, vous consolidez vos compétences et gagnerez en fluidité pour des échanges plus naturels en italien.

[Je m'inscris sur mon espace adhérent !](#)



Présentiel



Formation



350€

14h00 à 17h00



ARAPL^{2CA}
Côte d'Azur



LSF : LANGUE DES SIGNES

INITIATION À LA LANGUE DES SIGNES FRANÇAISE EN VISIO

*lundi 1er octobre au
mardi 10 décembre*

Avec Emilie FARINOLE

Plongez dans l'univers de la LSF ! Apprenez à signer, à comprendre et à interagir avec des personnes sourdes. Cours ludiques et pratiques pour une immersion totale dans la culture sourde.

[Je m'inscris sur mon espace adhérent !](#)



Dstanciel



Formation



210€

19h30 à 21h00





CREATION D'ENTREPRISE ET AIDE A L'INSTALLATION

SEMAINES

ENTREPRENEURIALES /



4 JOURS POUR ENTREPRENDRE !

J1: De son idée de départ au lancement de son Projet

J2: Cadre, organisation et obligations de l'activité libérale

J3: Les outils d'une bonne gestion

J4: Marketing et Développement commercial de son activité

AVEC YVAN, CHANTAL, VAAL

Inscrivez vous et donnez vie à votre projet !

L'aventure démarre ici !



lundi 14 octobre

mardi 15 octobre

mercredi 16 octobre

lundi 21 octobre



Distanciel



Formation



9h00 à 17h00

SEMAINES

ENTREPRENEURIALES /

5 JOURS POUR ENTREPRENDRE !

J1: De son idée de départ au lancement de son Projet
J2: Cadre, organisation et obligations de l'activité libérale
J3: Les outils d'une bonne gestion
J4: Marketing et Développement commercial de son activité
J5: Élaborez votre stratégie de développement
ou les fondamentaux de la communication digitale.

AVEC YVAN, CHANTAL, VAAL

30 heures pour donner vie à son projet et sa stratégie digitale !

L'aventure démarre ici !



Session 1

mardi 19 novembre
jeudi 21 novembre
mardi 26 novembre
jeudi 28 novembre
vendredi 29 novembre

Session 2

mardi 10 décembre
jeudi 12 décembre
mardi 17 décembre
jeudi 19 décembre
vendredi 20 décembre

et ici !



Distanciel



Formation



9h00 à 17h00

Besoin d'aide ?

Contactez nous !



SCANNEZ-MOI !

Et connectez-vous à
votre **espace adhérent**.

Formation intra entreprise ou sur mesure ?

C'EST POSSIBLE AVEC L'ARAPL2CA !

Toutes nos formations sont déclinables en formations sur mesure afin de répondre à vos attentes.

Vous avez besoin d'une formation unique ? Vous avez besoin d'une formation adaptée à votre culture d'entreprise et à votre environnement de travail ?

Notre expertise en ingénierie de formation nous permet de répondre à toutes vos problématiques et de vous proposer des formations sur-mesure.

Nos programmes sont réalisables en intra entreprises, aux lieux et dates de votre choix.

Pour répondre au mieux à vos besoins, nous vous accompagnons en 5 étapes :

- Comprendre votre problématique, recueillir vos besoins et attentes
- Vous proposez une solution adaptée et détaillée
- Vous fournir une proposition commerciale claire
- Démarrer le projet
- Faire le bilan du projet



LinkedIn
[/company/arapl2ca](#)



Instagram
[/arapl2ca_06](#)



Facebook
[/ARAPL2CA](#)



ARAPL2CA
Côte d'Azur



04 93 82 69 45



araplsf@araplca.org



www.araplca.org



22, avenue Georges
Clemenceau,
06010 Nice Cedex 1

Besoin d'aide ?

Contactez nous !

Qu'est-ce que l'ORIFF-PL ?

- L'ORIFF (Office Régional d'Information, de Formation et de Formalités pour les Professions Libérales) est l'organisme spécialisé dans les formations d'accompagnement en ante-crédation, pour les porteurs de projet, les créateurs récemment immatriculés, et les Professionnels Libéraux durablement installés, dans le cadre d'une offre de formations transversales.
- Chaque Office couvre une région et bénéficie d'un budget de mise à disposition par le FIF-PL, le fonds de formation des professionnels libéraux hors médecins.
- Ce budget, formalisé par une convention directe entre les deux organismes, est un dispositif unique de prise en charge qui n'est utilisable que dans les ORIFF. Il n'est en aucun cas un fonds financier que le professionnel peut utiliser pour une formation externe à l'ORIFF.

**À BIENTÔT POUR
DÉVELOPPER VOS
COMPÉTENCES !**



LinkedIn
[/company/oriffpl-region-sud](#)



Instagram
[/oriffplregionsud](#)



Facebook
[/ORIFFPLREGIONSUD](#)

oriffpl
RÉGION SUD



06 71 30 63 55



formation@oriffpl-regionsud.fr



www.oriffpl-regionsud.fr



22, avenue Georges
Clemenceau,
06010 Nice Cedex 1

Vos partenaires référents

Comment nous rejoindre ?

oriffpl
RÉGION SUD



ARAPL^{CCA}
Côte d'Azur

Notre adresse :

Nice

22, Avenue Georges Clémenceau



Accès en train

Arrivée en gare de Nice (5 min à pied)
via Avenue Durante

Accès en tramway

Ligne 1 : Arrêt à la STATION JEAN MÉDECIN
puis emprunter Avenue Georges Clémenceau

OU

Ligne 2 : Arrêt à la STATION JEAN MEDECIN
5 boulevard Victor Hugo, puis emprunter la rue Alphonse Karr

Accès en voiture

Parkings payants à proximité de nos locaux

Parking Mozart : Avenue Auber
Parking Le Louvre : Boulevard Victor Hugo
Parking Gare de Nice : Avenue Thiers
Parking Nice étoile